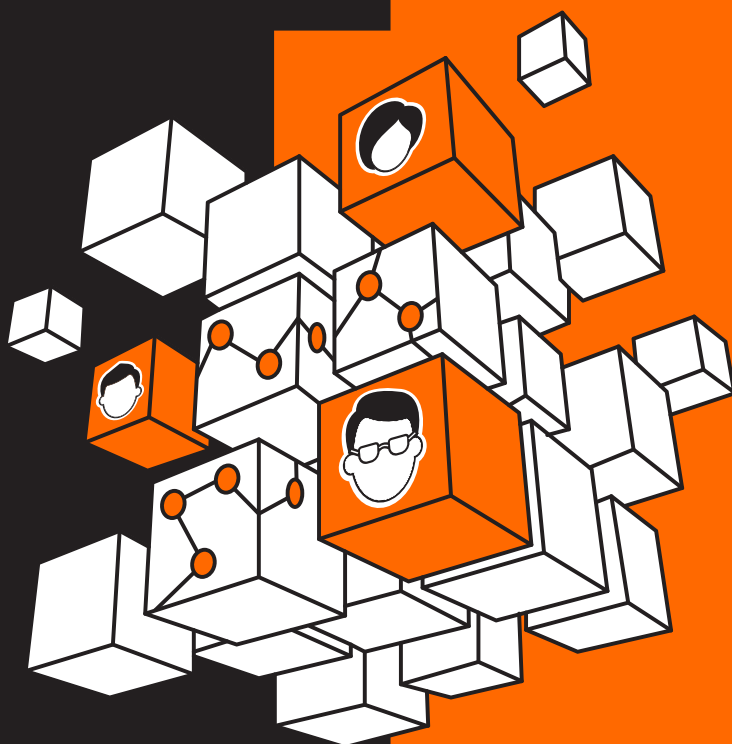




KURSIONFORMATIONEN

CERTIFICATE OF ADVANCED STUDIES „ORGANISATIONSGESTALTUNG“



IMPRESSUM

UNIVERSITÄT KOBLENZ
ZENTRUM FÜR FERNSTUDIEN
UND UNIVERSITÄRE WEITERBILDUNG

ANSCHRIFT

ZENTRUM FÜR FERNSTUDIEN
UND UNIVERSITÄRE WEITERBILDUNG (ZFUW)
POSTFACH 201 602
56016 KOBLENZ

WWW.ZFUW.ORG

ORGANISATIONSGESTALTUNG

Sehr geehrte Damen und Herren,

wir freuen uns, dass Sie sich für unser Fernstudienangebot *Organisationsgestaltung* interessieren oder sich bereits zur Teilnahme an diesem Bildungsprogramm entschlossen haben.

Über die wesentlichen Aspekte zu den Zielen, Inhalten und zur Organisation des Bildungsangebots konnten Sie sich bereits auf unseren Internetseiten informieren. Um Sie mit weiteren Details zum Kursablauf vertraut zu machen, haben wir die nachfolgenden Seiten für Sie zusammengestellt.

Sollten nach der Lektüre dieser Kursinformation noch Fragen offengeblieben sein, stehen wir Ihnen gerne telefonisch oder per E-Mail zu Verfügung. Zögern Sie nicht mit uns in Kontakt zu treten. Unsere Kontaktdaten finden Sie auf der letzten Seite dieser Broschüre.

Caterina Weber
Koordinatorin

Zielsetzung

Auf der Grundlage aktueller wissenschaftlicher Erkenntnisse vermittelt der berufsbegleitende Fernstudienkurs *Organisationsgestaltung* grundlegende Kenntnisse in den Bereichen der Organisationsentwicklung und Kommunikation sowie im Hinblick auf kulturelle Aspekte von Organisationen.

Zielsetzung

Lerninhalte

Der berufsbegleitende Fernstudienkurs *Organisationsgestaltung* besteht aus insgesamt 3 Modulen:

Lerninhalte

- PO 07 Organisationsentwicklung und Change-Management
 - Begriffe und Konzepte der Organisationsentwicklung, des Change-Managements und des Transformationsmanagements
 - Gestaltung von Change-Prozessen in Unternehmen und Verwaltungen, Gelingensfaktoren, Widerstände und gute Führung in der Organisationsentwicklung
 - Organisationsberatung und die Rolle von Beratung in der Organisationsentwicklung
- P 10 Organisationskultur
 - Organisationskultur im Kontext übergreifender Kulturkonzepte
 - Modelle der Organisationskultur
 - Diagnose von Organisationskulturen
 - Wechselwirkungen zwischen Organisationskultur und Zielerreichung der Organisation
 - Möglichkeiten und Grenzen der Beeinflussung von Organisationskulturen
- PO 12 Kommunikation
 - Kommunikationsmodelle und -theorien
 - Kommunikationsprozesse, -stile und -positionen
 - Physische und psychische Grundlagen menschlicher Kommunikation
 - Dimensionen verbaler und nonverbaler Kommunikation
 - Techniken der Gesprächs- und Verhandlungsführung
 - Konfliktmanagement
 - Präsentation

Als Absolvent*in des Fernstudienkurses *Organisationsgestaltung* können Sie Organisationsentwicklungsprozesse beschreiben und diese in Teams als Mitarbeiter/in

ORGANISATIONSGESTALTUNG

oder Leiter/in gestalten. Dabei berücksichtigen Sie fördernde und hemmende Faktoren. In diesem Zusammenhang sind Sie sich der Relevanz von Organisationskulturen für die Zielerreichung von Organisationen bewusst und können eine realistische Einschätzung über Möglichkeiten und Grenzen der zielbezogenen Veränderung von Organisationskulturen abgeben sowie Strategien entwickeln. Darüber hinaus sind Sie in der Lage, organisationale Kommunikationsprozesse zu analysieren, Problemfelder zu beschreiben und Lösungsvorschläge auszuarbeiten.

Dauer

Kursbeginn

Der Fernstudienkurs dauert sechs Monate bzw. ein Semester. Die aktuellen Starttermine und Anmeldefristen entnehmen Sie bitte dem beigelegten Anschreiben.

Zielgruppe

Der Zertifikatskurs richtet sich an Hochschulabsolventen*innen, die als Fach- und Führungskräfte im Bereich Personal und Organisation tätig sind sowie an interessierte und erfahrene Mitarbeitende des Personalbereichs.

Zulassung

Es bestehen keine formalen Zulassungsbeschränkungen. Allerdings sind die Inhalte des Kurses auf Teilnehmer*innen mit Hochschulabschluss oder vergleichbarer Qualifikation ausgerichtet. Kenntnisse des wissenschaftlichen Arbeitens werden vorausgesetzt. Teilnehmende ohne diese Voraussetzungen müssen mit höherem Zeitaufwand rechnen.

Lehrformat und Studienmaterial

Das Fernstudienangebot *Organisationsgestaltung* ist ein universitäres Studienangebot im Blended-Learning-Format. Durch die Verbindung von klassischer Fernlehre in Form schriftlicher Studienmaterialien mit den Vorzügen des E-Learning wird ein hohes Maß an zeitlicher und räumlicher Flexibilität erreicht.

Alles, was Sie für ein erfolgreiches Lernen benötigen, wird Ihnen (digital) zur Verfügung gestellt. Die Erarbeitung der Inhalte erfolgt mithilfe von Lektüeranleitungen (Study Guides) über Lehr- und Fachbücher. Dadurch wird eine fokussierte Auseinandersetzung mit fachlich relevanter Literatur ermöglicht. Zusätzlich stehen über das Learning Management System weiterführende Dokumente, der Zugang zu Datenbanken sowie Unterlagen zur Bearbeitung von Fallbeispielen zur Verfügung. Diskussionsforen erleichtern den fachlichen Austausch zwischen den Kursteilnehmenden und den Lehrenden.

Learning Management System

Um Ihnen die größtmögliche Flexibilität hinsichtlich Ortes und Zeit Ihres Fernstudiums einzuräumen und gleichzeitig eine optimale Betreuung zu garantieren, steht Ihnen für die Dauer des Kurses ein *Learning Management System* (LMS) zur Verfügung.

Wie bereits beschrieben, haben Sie als Kursteilnehmende die Möglichkeit, alle verwendeten Studienmaterialien (Studyguides / Studienbriefe und weitere Texte bzw. Dokumente) digital abzurufen.

Das LMS bietet darüber hinaus die Möglichkeit, verschiedene Kommunikationswerkzeuge für den Informationsaustausch und die Diskussion miteinander und mit den Lehrenden zu nutzen. Ein wesentliches Element der Online-Betreuung sind die Diskussionsforen, womit Ihnen die Möglichkeit geboten wird, bereits während der Fernstudienphase untereinander und mit den Lehrenden zu diskutieren, Verständnisprobleme zu klären und Erfahrungen auszutauschen.

Diskussionsforen

Gliederung

Der Kurs umfasst drei Module und besteht aus einer Selbststudienphase, der Leistungsüberprüfung sowie den Präsenzphasen.

Gliederung des
Kurses

Während der Selbststudienphase bearbeiten Sie das Studienmaterial zu Hause und setzen sich selbstgesteuert mit den zu behandelnden Themen auseinander. In diesem Lernprozess werden Sie durch Übungsaufgaben unterstützt und über das Learning Management System durch die Lehrenden betreut. Dort haben Sie die Möglichkeit, Fragen zu stellen und mit anderen Kursteilnehmenden und Lehrenden zu diskutieren.

Studienleistung

Zu jedem Modul werden Kontrollaufgaben in Form von Online-Tests zur Verfügung gestellt. Diese Aufgaben sind neben den Studienbriefen und der E-Learning-Plattform ein wichtiges Steuerungsinstrument im Rahmen des Lernprozesses, indem sie die Studienmotivation fördern, zur Reflexion des Gelesenen sowie zur Informationsrecherche anregen und Impulse für die Diskussion in den Online-Foren geben.

Kontrollaufgaben

Die erfolgreiche Bearbeitung der Kontrollaufgaben ist Voraussetzung für die Bearbeitung der abschließenden Leistungsüberprüfung. Den Bearbeitungsfristen entsprechend sind die Kontrollaufgaben im LMS freigeschaltet.

ORGANISATIONSGESTALTUNG

Abschließende Leistungsüberprüfung

Prüfungsformen Zum erfolgreichen Abschluss des Fernstudienkurses bearbeiten Sie zu jedem Modul eine abschließende Leistungsüberprüfung. Es handelt sich in der Regel um eine Hausarbeit, ein Portfolio und eine Einsendeaufgabe. Die konkreten Aufgabenstellungen werden entsprechend verbindlichen Bearbeitungsfristen rechtzeitig online im LMS zur Verfügung gestellt und von Ihnen zu Hause bearbeitet. Nach dem Eingang der Ausarbeitungen beim ZFUW werden Ihre Ergebnisse von unseren Lehrenden korrigiert und benotet.

Präsenzphase

Freiwillige Präsenz Für Modul PO 10 und Modul PO 12 findet eine Präsenzphase statt. Die Teilnahme ist freiwillig und wird auf dem Abschlusszertifikat separat ausgewiesen.

Die Präsenzphasen dienen dem Ziel der Vertiefung, Festigung bzw. Ergänzung der Lehr-/Lerninhalte, der interaktiven Auseinandersetzung mit den Unterrichtsinhalten und ggf. der praktischen Einübung. Zusätzlich bietet diese Veranstaltung Gelegenheit, Verständnisprobleme und offene Fragen im Teilnehmerkreis und mit den Lehrenden zu besprechen.

Die Präsenzphasen finden in der Regel an einem Wochenende (Samstag und Sonntag) Anfang Juli am Campus Koblenz statt. Das Programm wird rechtzeitig veröffentlicht.

Abschluss

Certificate of Advanced Studies Nach erfolgreichem Abschluss des Fernstudienkurses erhalten Sie das *Certificate of Advanced Studies* der Universität Koblenz. Hierfür müssen drei Voraussetzungen erfüllt werden:

1. die aktive Beteiligung an der Fernstudienphase und Bearbeitung des Studienmaterials,
2. die erfolgreiche Bearbeitung der Studienleistungen **und**
3. die erfolgreiche Bearbeitung der abschließenden Leistungsüberprüfungen.

Für die erfolgreiche Teilnahme am *Certificate of Advanced Studies* werden 18 Leistungspunkte entsprechend dem *European Credit Transfer and Accumulation System* (ECTS) bescheinigt.

Zustellung des Zertifikats Die Korrektur der Prüfungsleistungen sowie die Ausstellung des Zertifikats benötigen Zeit. Die Unterlagen werden Ihnen nach Abschluss des Fernstudienkurses auf dem Postweg zugestellt.

Zertifikatsstudium im Bereich Personal und Organisation

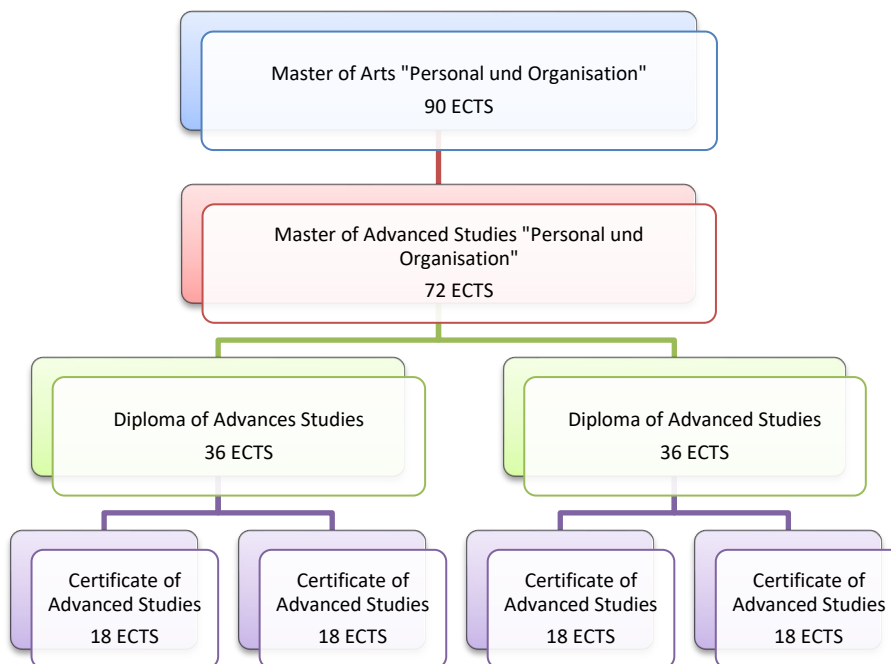
Der Fernstudienkurs *Organisationsgestaltung* ist Teil des ZFUW-Flex-Modells.

ZFUW-Flex

Das bedeutet: Ihnen wird eine Kombination von Zertifikatskursen ermöglicht, durch deren Addition höherwertige Abschlüsse erlangt werden können. Besonders im Bereich der berufsbegleitenden Weiterbildungen erhalten Sie damit die Möglichkeit, sich wissenschaftlich mit einem Thema auseinanderzusetzen und einen Abschluss unterhalb eines akademischen Grades (Bachelor/Master) zu erwerben. Dieser wird mit ECTS-Leistungspunkten bewertet und ist damit europaweit anerkannt. Entscheiden Sie sich später für die Immatrikulation in den Studiengang *Personal und Organisation* an der Universität Koblenz-Landau, werden Ihnen die im Zertifikatsstudium erfolgreich absolvierten Inhalte anerkannt.

Kurse mit einem Umfang von 18 ECTS führen zu einem *Certificate of Advanced Studies*, ein *Diploma of Advanced Studies* setzt das Absolvieren von Kursen im Umfang von insgesamt 36 ECTS voraus, und ein *Master of Advanced Studies* wird für das Studium von Kursen im Umfang von 72 ECTS vergeben.

Ein Schritt vom 'Master of Arts' entfernt



ORGANISATIONSGESTALTUNG

Anerkennung

Entscheiden Sie sich später für eine Bewerbung für den berufsbegleitenden Masterstudiengang, werden Ihnen im Falle einer Zulassung zum Studiengang alle erfolgreich absolvierten Module anerkannt.

Kursgebühr

Kosten

Für die Teilnahme am Fernstudienkurs *Organisationsgestaltung* ist eine Kursgebühr von 1.090,00 Euro zu entrichten.

Darin enthalten sind die lehrgangsbezogenen Arbeitsmaterialien, die Betreuung und Bewertung der abschließenden Leistungsüberprüfungen sowie die (freiwillige) Teilnahme an der Präsenzphase. Nicht darin enthalten sind die Kosten für Anfahrt, Unterkunft und Verpflegung im Rahmen der Präsenzphasen.

Beratung und Betreuung

Ansprechpartner/-innen

In Fragen der Organisation, Verwaltung und des technischen Supports werden Sie von den Mitarbeitenden des Zentrums für Fernstudien und Universitäre Weiterbildung betreut:

Caterina Weber: Tel.: +49-261/287-1502
E-Mail: caweber@uni-koblenz.de

Sarah Lewandowski: Tel.: +49-261/287-1571
E-Mail: lewandowski@uni-koblenz.de



**uk universität
koblenz**
Zentrum für Fernstudien
und Universitäre Weiterbildung